

PROGRAMA:  
**EXTREME HR**  
**TRANSFORMATION**



  
**enlazar**

**RRHH** COMO AGENTE DE CAMBIO Y  
LÍDER DE LA TRANSFORMACIÓN DIGITAL  
Y AGILIDAD ORGANIZACIONAL

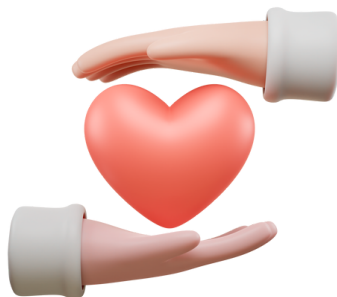


# EXTREME HR TRANSFORMATION

**Extreme HR Transformation** como agente de cambio y líder de la transformación digital en las empresas.

En este curso vamos a comprender la historia y fundamentos esenciales del coaching transformacional y el impacto en las organizaciones. Vamos a dominar el aprendizaje adaptativo y observación en entornos ágiles, para también utilizar un lenguaje efectivo para intervenciones transformadoras.

Vamos a aprender a desarrollar habilidades en diseño y conducción de conversaciones con impacto, y a entender y aplicar estrategias para gestionar el cambio organizacional, analizar influencia cultural en la agilidad y transformación organizacional, implementar modelos y técnicas ágiles en gestión de cambios y adaptar estilos de liderazgo a contextos ágiles y modernos.



# ROADMAP DEL CURSO

01.

MÓDULO

## Fundamentos del coaching e impacto en la transformación

- Historia y orígenes del coaching
- Diferencias del coaching y psicoterapia, consultoría, mentoring y otras disciplinas. + Modelo OSAR
- Principios y postulados de la ontología del lenguaje. ¿Por qué aplicar Coaching en la implementación de la Agilidad?
- Principales diferencias entre el coach y el agile coach.

02.

MÓDULO

## El aprendizaje adaptativo clave de la transformación

- Procesos de aprendizaje en adultos.
- Distinguir los distintos dominios del observador y su funcionalidad: Aprendizajes de primer orden y segundo orden. + Descubrir los distintos dominios del observador (Cuerpo, Lenguaje y Emociones).
- Modelos mentales. +Comprender qué son las creencias, cómo se generan y cómo afectan nuestro día a día.

03.

MÓDULO

## Conversaciones con impacto

- El lenguaje como generador de realidad y acción.
- Lenguaje generativo y descriptivo de forma efectiva
- Identificar los actos básicos del habla y sus declaraciones fundamentales.
- Intervenir de forma efectiva desde los juicios
- Cómo mejorar el cumplimiento del ciclo de pedidos, ofertas y promesas.

04.

MÓDULO

## Transformación y comunicación

- Cómo distinguir quiebre, problema y brecha.
- Escucha asertiva
- Reconocer la tipología de conversaciones y sus diferentes etapas
- Qué implica el diseño de una conversación
- Herramientas para mejorar el diseño
- El trabajo con los equipos para evocar conciencia y efectividad



# ROADMAP DEL CURSO

05.

MÓDULO

## Estrategias para enfrentar el cambio

- ¿Qué es el cambio? ¿Qué es la transformación?
- Importancia en el contexto personal y organizacional.
- Resistencia al cambio y cómo gestionarla.
- Modelos de cambio a nivel individual, equipo, organización.
- Dominio de las emociones en el proceso de cambio.
- Curva de cambio de Kubler Ross. + etapas emocionales asociadas.
- Paradigmas organizacionales de Laloux.

06.

MÓDULO

## Cultura y Agilidad: Adaptando Valores para la Transformación

- ¿Qué es la cultura? Su importancia en diferentes contextos
- Elementos de la cultura + Influencia de la cultura en el comportamiento y las interacciones humanas.
- El modelo del iceberg y sus componentes visibles e invisibles.
- Impacto de la cultura organizacional en el desempeño y la gestión de una organización.
- Estudio de caso: Propósito, visión y valores de Víctor Rodríguez

07.

MÓDULO

## Gestión Ágil del Cambio: Modelos y Técnicas Aplicadas

- Modelo de Kotter. + ocho pasos para liderar el cambio.
- Modelo DICE y sus cuatro dimensiones.
- Modelo ADKAR y sus cinco elementos.
- Modelo Caleidoscopio en la gestión del cambio.
- Modelo de cambio de Beckhard y Harris.
- Modelo de transición de William Bridges
- Modelo Lean Change Management

08.

MÓDULO

## El liderazgo moderno y la agilidad en nuevos contextos

- Liderazgo resonante y disonante de Daniel Goleman.
- Importancia de la inteligencia emocional en el liderazgo.
- Liderazgo situacional de Hersey y Blanchard.
- Adaptación del estilo de liderazgo.
- Liderazgo transformacional de Bass y Burns.
- Elementos clave del liderazgo transformacional
- Otros enfoques y teorías de liderazgo.



# ¿A QUIÉN ESTÁ DESTINADO?

El curso está orientado a toda persona, con o sin experiencia en el área, que tenga ganas de capacitarse, sumar herramientas, actualizar sus conocimientos y dar un salto profesional en el área de RRHH.

## METODOLOGÍA

- Clases sincrónicas con un instructor profesional en el área donde se transmitirán, de forma teórico-práctica, los conocimientos del área basados en la experiencia y las buenas prácticas.
- Modalidad online virtual, mediante plataforma Google meet o zoom.
- El alumno tendrá acceso a: material de estudio teórico exclusivo, recursos adicionales, grabaciones de las clases, actividades prácticas y una comunidad de aprendizaje.

## EVALUACIÓN

Criterios y requisitos para completar el curso y acceder al certificado:

- Asistencia a mínimo el 80% de las clases.
- Realizar las actividades prácticas en caso de corresponder.



# CERTIFICADO

El diploma de finalización de curso sirve para enmarcar tu progreso y aprendizaje en esta capacitación, a fin de que puedas usar las herramientas y recursos en tus proyectos futuros.

¡Este será tu certificado!



